

S POSTELÍ BUDOUCNOSTI

PETRA MLYNÁŘOVÁ POCHÁZÍ Z VELKÉ RODINY. SPOLEČNĚ S TŘEMI SOUROZENCI VYRŮSTALA V MALÉM BYTĚ. UŽ JAKO DÍTĚ SNILA O VELKÉM A JENOM SVĚM VLASTNÍM POKOJI. TEN SEN SI SPLNILA AŽ V DOSPĚLOSTI, KDY SE DOKÁZALA SPOLEČENSKY I SOUKROMĚ ETABLOVAT. VE SVÝCH TŘICETI LETECH MÁ BYT ZAŘÍZENÝ PŘESNĚ PODLE SVÝCH PŘEDSTAV.

TEXT/**VERONIKA MOTYČKOVÁ**
FOTO/**IVETA KOPICOVÁ**

Aby architekt nebral na otevřenosti a vzdušnosti prostoru, pracoval s neutrálními barvami. Jednoduchý interiér zvýraznil použitím světlých tapet s plastickým vzorem květin. Ty pocházejí z dílny studia De.fakto, cena 300 Kč/m²



KDO TU ŽIJE...



**PETRA
MLYNÁŘOVÁ**

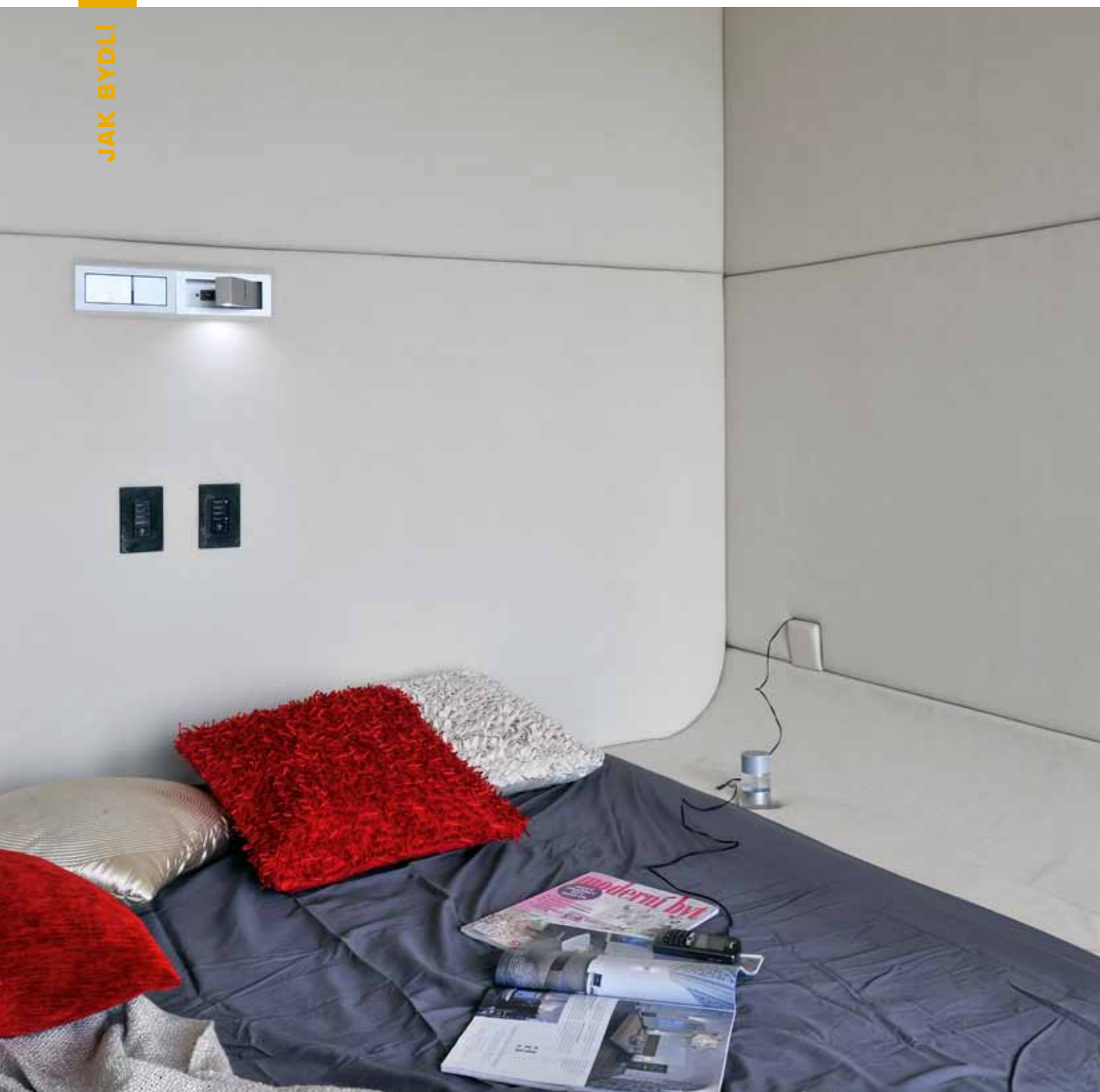
- 30 let
- právnička
- ve volném čase chodí na procházky se svým labradorem Matyášem, pravidelně běhá, jezdí na kole a ráda cestuje

Jak dlouho žijete sama a navíc tzv. ve svém?

V devatenácti jsem dokončila střední školu a odjela do Prahy studovat vysokou. Měla jsem první příležitost odstěhovat se ze stísněných bytových poměrů v Jaroměři, kde nás žilo dohromady šest. Nejdřív jsem bydlela na koleji, ale to jsem si příliš nepomohla. A tak jsem postupně celých deset let střídala různé podnájemy. Až před necelým rokem jsem se rozhodla, že si pořídím vlastní bydlení. Tady si můžu přibít hřebík do zdi, kdy chci, a můžu si nabarvit stěny podle nálady. Tomu říkám pravé soukromí.

▲ Byt je vybavený nábytkem z materiálů se snadnou údržbou, pohovka je čalouněná béžovou kůží, základna stolu je z oceli s komaxitovým nástříkem, deska z lakovaného MDF materiálu (design De.fakto), jídelní nábytek je doplněn židlemi Tiffany od výrobce Casprini

◀ Kuchyň je vyrobená z MDF materiálu v kombinaci bílý matný a bílý lesklý povrch s detaily z nerezavějící oceli. Pracovní plocha je osvětlená pomocí svítidel integrovaných do dna kuchyňského nábytku



▲ + ► Postel simuluje oddělený prostor, ve kterém je zabudován úložný systém s osvětlením, místem pro bezpečně postavení sklenky s vodou, zásuvkou pro nabití mobilního telefonu a dokonce má integrované výstupy na zavěšení a připojení televize a audiosystému. Povrch postele je z laminátu (dekor Woodline) a světlé kůže. Tento typ je akusticky vhodný i do menšího prostoru

Jakou rozlohu a dispozici má byt?

Byt má 40 m², tak velký nebyl ani ten náš dětský pokoj, kde jsme žili ve čtyřech. Podle dispozice se tomuto typu říká garsonka. Jenže architekt tak trochu dispozici přelstil. Dokázal bez příček oddělit prostor určený ke spaní od kuchyňského a jídelního.

S kterým architektem jste spolupracovala?

Dlouho jsem váhala, jestli mám platit i za služby architekta. Nakonec jsem se rozhodla, že oslovím profesionála. Několik měsíců jsem si kupova-

la časopisy o bydlení, hledala informace o českých designérech a architektech na internetu. Oslovila jsem pana architekta Sladkého ze studia De.fakto, protože mě nadchly jeho realizace malých bytů – dokonce ještě menších, než je ten můj. Navíc se mi líbil jeho přístup k úložným prostorům.

Dominantou bytu je originálně řešená postel. Neměla jste obavy z tak výrazného prvku?

Je to moje nejoblíbenější část bytu. Ačkoliv ráda a často vařím a trávím hodně času u kuchyňské linky, chloubou bytu je právě postel, kterou navrhl pan





architekt přímo na míru tomuto interiéru. Záměrem bylo oddělit prostor pro spaní. Postel má navíc i integrované úložné prostory, osvětlení, zásuvku pro nabití mobilního telefonu, speciální místa, kam si můžu dát sklenku s vodou, a také výstupy na zavěšení TV a audiosystému, které jsem zatím ještě nestíčila vyřešit. Zajímavé je materiálové provedení. Postel je vyrobená z laminátu v kombinaci s béžovou kůží. Tutéž barvu má i pohovka v druhé části místnosti. Vždycky jsem si přála mít koženou pohovku, nakonec mám koženou i postel.

Je údržba světlého sedacího nábytku náročná?

Jedna z hlavních podmínek při realizaci návrhu byla jednoduchá údržba. Mám ráda pořádek

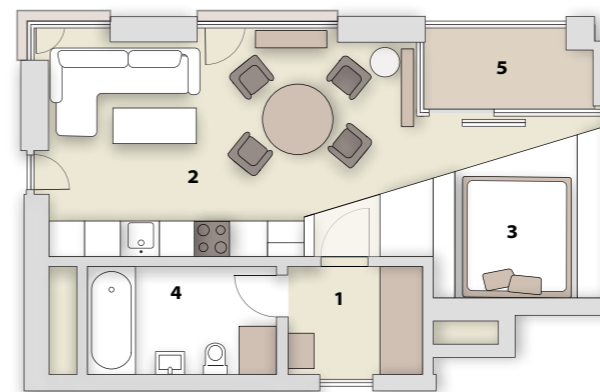
a vzhledem k tomu, že žiju sama, moc nepořádku nenadělám. Všechny povrchy v interiéru jsou nejen snadno udržovatelné, ale jsou především příjemné, měkké a zajišťují dobrou akustiku.

Je ještě nějaká věc, kterou byste chtěla vyzdvihnout nad ty ostatní?

Se členěním místností a s každým kusem nábytku jsem spokojená. Samozřejmě se mi líbí, že architekt nebral na vzdušnosti prostoru ani výběrem sedacího nábytku. Ale jednoznačně vyzdvihuji pohovku naproti kuchyňské lince, kterou lze využít univerzálně – jako sedací nábytek a také jako postel, na které se vyspí případně i návštěva.

◀ Více než s barevností architekt pracoval s tvarem a velikostí dlaždic. Výběr koupelnového obkladu se nese záměrně ve třech odstínech šedé, aby majitelka mohla dekorovat místnost pestrobarevnými textiliemi a koupelnovými doplňky

PŮDORYS



- 1/ předstíň, šatna
- 2/ kuchyň, jídelna a obývací pokoj
- 3/ postel
- 4/ koupelna a WC
- 5/ balkon

KONTAKT:
 ING. ARCH. MARTIN SLADKÝ,
 DE.FAKTO CZ, Vejvodova 447/3, Praha 1,
 tel.: 603 551 563, www.defakto.cz

INZERCE

„Bohyně domácího vaření“ Nigella Lawsonová poradí, jak prožít Vánoce v klidu a bez stresu u opulentní tabule

Originální míchané nápoje na úvod
 Polévky, saláty, omáčky
 a přílohy připravené předem
 Štědrovečerní hostina v pohodě
 Vánoční pečivo a sladké pamlsky
 Pozdní snídaně pro 6 až 8 osob
Tomu nedokážete odolat!

VÁNOCE S NIGELLOU

VÁNOCE S NIGELLOU

S NIGELLOU

Sváteční pokrmy pro rodinu a přátele

Žádejte ve svém knihkupectví, v Knižním klubu a na www.knizniweb.cz