

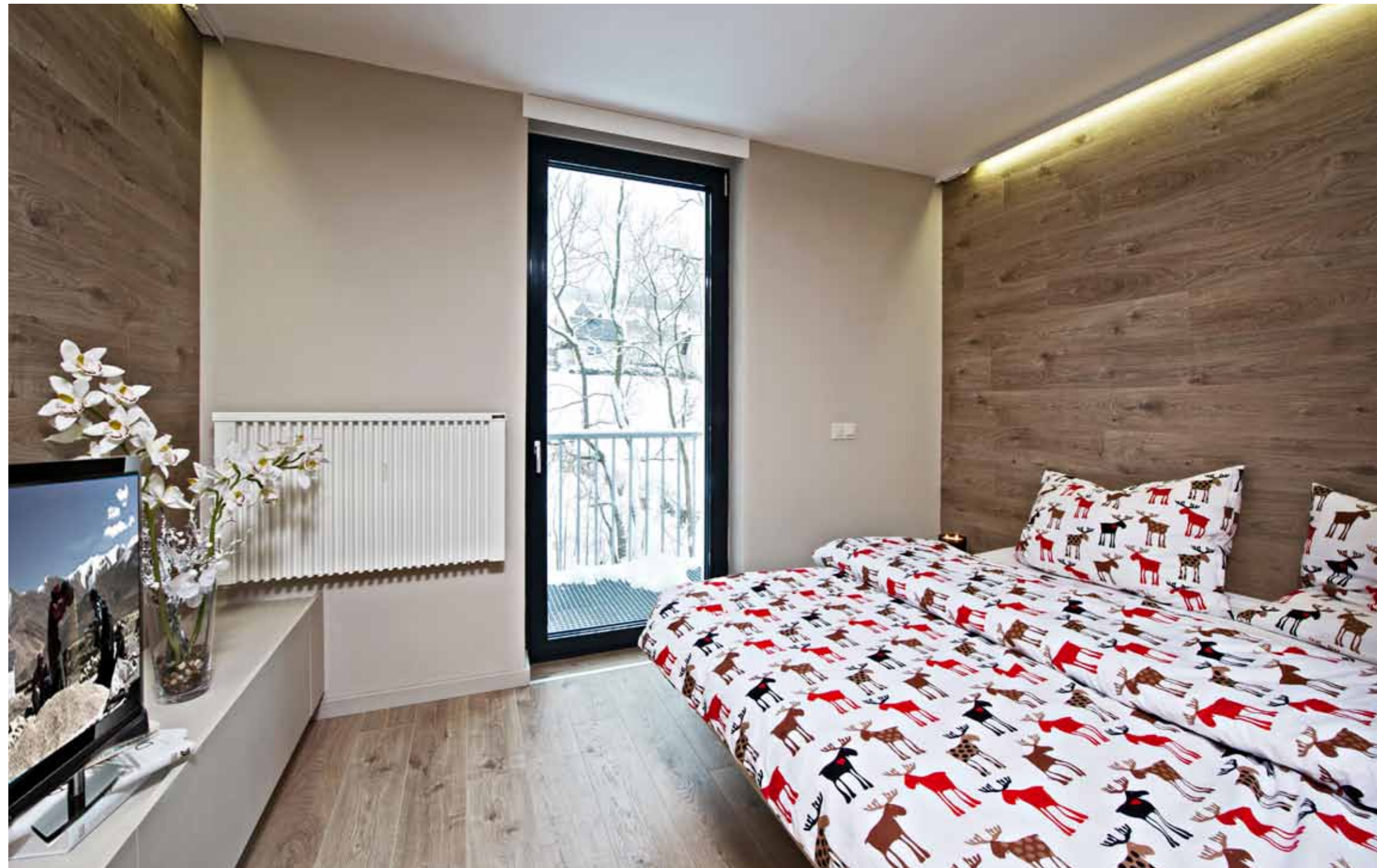
HORSKÝ APARTMÁN

Ski areál v Rokytnici nad Jizerou si oblíbili mladí manželé, kteří holdují lyžování. Hory jsou jejich druhým domovem. Využívají každé příležitosti a volných víkendů, aby mohli trávit volný čas v Krkonoších, kde si pořídili malý apartmán.



◀▲ Jídelní stůl a lavice mohou sloužit jako plnohodnotné dvoulůžko. Vytvoříte ho jednoduchým otáčivým pohybem jídelního stolu, jehož desku vyměníte za kulaté lůžko, které je běžně připevněno na přilehlé stěně

Manželé si nechtěli kupovat klasickou horskou chalupu. „Když jsme ale objevili možnost pořídit si apartmán v Rokytnici nad Jizerou, kde jsou nejdelší sjezdovky u nás, místy široké až 100 metrů, neváhali jsme ani minutu,“ vzpomíná Robert. „O starší nebo samostatnou nemovitost bychom se museli víc starat. Volný čas na horách si chceme zatím užívat jinak, lyžování je naše vášeň,“ dodává Veronika a pokračuje: „Úpravy interiéru jsme s naprostým klidem ponechali v rukách architekta Martina Sladkého ze studia De.fakto, s nímž máme ty nejlepší zkušenosti. Už dříve realizoval naše bydlení. Oba jsme pracovně hodně vytížení, návrhem interiéru a jeho realizací na klíč jsme si ušetřili spoustu starostí a času.“



◀ ▲ Kuchyňská sestava nábytku (orientační cena 140 000 Kč) je stejně jako jídelní stůl, lavice a skříň navazující na kuchyňskou linku vyrobená na míru. Vše působí celistvě a uspořádaným dojmem. Veškeré osvětlení je zajištěno LED zdroji

◀ Interiér bytu tvoří tvarově čistý prostor s nábytkem laděným do světlých pastelových barev. Vše je vyrobeno na míru v designu studia De.fakto

KOMFORT NA MÍRU

Robert s Veronikou si pořídili byt 1 + kk v designovém apartmánovém domě, jehož autorem je architekt Martin Sladký. Byt o celkové výměře 29 m² není nijak velký, ale manželům nabídl požadovaný komfort. Romantika příjezdu do vymrzlé chalupy se nekoná, tady na ně čeká moderní a prakticky zařízený interiér, kde je příjemně teplo a teče tu teplá voda. „Požadovali jsme čisté a jednoduché řešení s důrazem na přírodní materiály. V maximální míře praktický interiér s ohledem na jeho běžné užívání, ale i údržbu,“ vysvětluje Veronika. „To se podařilo. Veškeré vybavení je originální, navržené architektem a vyrobené ve specializované firemní truhlárně studia De.fakto. Rozhodně nešlo jen o pěkný design interiéru. Především oceňujeme smysluplná řešení.“

CHYTŘE A PRAKTICKY

Samostatná ložnice je od obytného prostoru oddělena posuvnými dveřmi. Návštěvy, s nimiž se v tomto bytě počítá, mohou nocovat na rozkládací pohovce v obývacím pokoji, přitom budou mít všichni soukromí. Manželé nepostrádají ani úložné prostory. Zabudované skříň najdete i v koupelně a řada ploch tu slouží k praktickému odkládání. Jídelní stůl a lavice mohou sloužit jako plnohodnotné dvoulůžko. Vytvoříte ho jednoduchým otáčivým pohybem jídelního stolu, jehož desku vyměníte za kulaté lůžko, které je běžně připevněno na přilehlé stěně. Díky posuvným dveřím je možné obě spací zóny oddělit a docílit soukromí. Většina materiálů v bytě se dá omývat. Přestože je interiér bytu vybaven nábytkem strohých linií, nepůsobí studeně. K útulnosti přispívá i hojně využití dekoru dřeva na podlaze i stěnách.

▲ Také nábytek do ložnice byl zhotoven na míru v truhlářské výrobně studia De.fakto. K příjemné atmosféře prostředí přispívají LED diodami podsvícené pohledy

Stěny jsou obloženy vysoce odolnou laminátovou podlahou značky Rooms ve stejném designu jako podlaha



AUTOR INTERIÉRU:
**Ing. arch MARTIN
SLADKÝ**

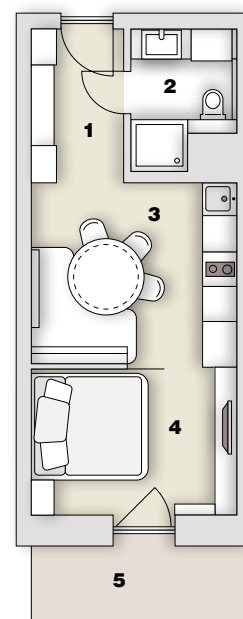
KONTAKT:

DE.FAKTO CZ, Michalská 7,
Praha 1, tel.: 224 233 815,
fax: 224 228 515,
mobil: 731 184 960, 776 018 029,
www.defakto.cz

KOLIK TO STOJÍ:

Cena bytu v tomto
apartmánovém domě se
pohybuje od 1,5 do 5,5 milionu
korun v závislosti na velikosti
bytu. Cena vybavení interiéru
se pohybuje kolem
400 000 Kč bez DPH.

PŮDORYS



- 1/ zádveří
- 2/ koupelna + WC
- 3/ obývací pokoj, kuchyň
- 4/ ložnice
- 5/ lodžie